

Hai mai pensato di fare volontariato?

CORSO PER LA FORMAZIONE DI VOLONTARI NELL'AMBITO DELLA SALUTE MENTALE

Inizio corso sabato 26 settembre 2009



Paul Klee

Hanno dato il loro patrocinio al corso:



Croce D'Oro - Ponte a Ema

Il corso fa parte del progetto di Comunità solidale del quartiere 3 di Firenze a cui partecipano enti ed associazioni di quel territorio; è rivolto soprattutto ai giovani; è finanziato dalla Regione Toscana.

Per iscrizione o/e informazione al corso chiamare entro il 23 settembre 2009 allo 055/6811215 dal Lunedì al Venerdì dalle ore 10 alle ore 17.30 oppure per mail: fontenuova@fontenuovacoop.it



FONTENUOVA Società cooperativa sociale
Via B. Fortini, 143 - Firenze- www.fontenuovacoop.it

Il corso nasce dall'esperienza della Cooperativa Fontenuova che gestisce un centro diurno per persone con disabilità psicofisica, un appartamento per la vita autonoma di persone con disagio psichico in convenzione con l'Azienda Sanitaria di Firenze, promuove inoltre attività di tempo libero e vacanze.

Insieme ad educatori professionali operano nella cooperativa volontari, che si sono formati nel tempo attraverso incontri e seminari.

Si ritiene ora di poter mettere a disposizione l'esperienza maturata, offrendo questo corso a persone dai venticinque ai cinquant'anni, che già svolgono attività nel settore o che sono interessati a svolgerla.

La frequenza è obbligatoria; gli incontri si terranno il sabato nella sede della cooperativa.

Il corso fa parte del progetto di Comunità solidale del quartiere 3 di Firenze a cui partecipano enti ed associazioni di quel territorio; è rivolto soprattutto ai giovani; è finanziato dalla Regione Toscana.

Hanno dato il loro patrocinio al corso:



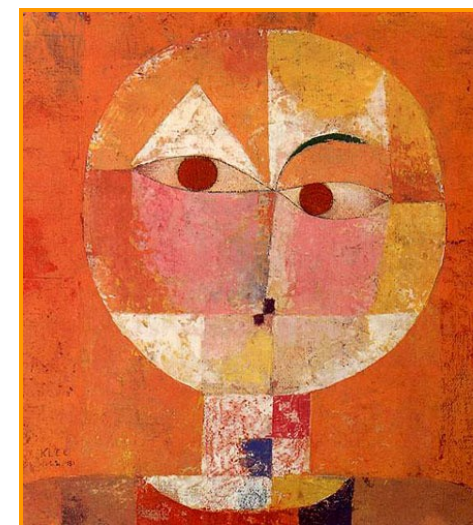
Croce D'Oro - Ponte a Ema

Per iscrizione o/e informazione al corso
Chiamare entro il 23 settembre 2009 allo 055/6811215
dal Lunedì al Venerdì
dalle ore 10 alle ore 17.30
oppure per mail: fontenuova@fontenuovacoop.it



Hai mai pensato di fare volontariato?

CORSO PER LA FORMAZIONE DI VOLONTARI NELL'AMBITO DELLA SALUTE MENTALE



Paul Klee



FONTENUOVA Società cooperativa sociale
Via B. Fortini, 143 - Firenze
www.fontenuovacoop.it

I° incontro

26 settembre 2009 Ore 10/ 12,30

Presentazione del corso

Responsabile Cooperativa Fontenuova

Il disagio mentale e le sue manifestazioni nell'età adolescenziale e adulta

Maurizio Ferrara - Psichiatra

Tipologie attuali di disturbi mentali

Massimo Cantele - Psichiatra

Pausa pranzo 13/14.15

Ore 14,30/16

Discussione in sottogruppi su esperienze individuali con persone con disagio mentale Motivazioni e aspettative relative al corso

Coordina: Antonella Crescente - Psicoterapeuta

II° incontro

3 ottobre 2009 Ore 10/ 12,30

La famiglia luogo di manifestazione del disagio

Lucia Zani – Psichiatra

Esperienze di aiuto a famiglie in difficoltà

Clara Pozzi – Psicoterapeuta

Pausa pranzo 13/14.15

Ore 14,30/16

“Gli affidi familiari per adulti” in psichiatria

Enrico Marchi – Psichiatra

Esperienze a confronto

Cooperativa Sociale La Fonte

Associazione Cinque Pani e Due Pesci

Associazione Nuova Aurora

III° incontro

10 ottobre 2009 Ore 10/ 12,30

La scuola luogo di manifestazioni del disagio

Isabella Lapi – Psicologa - Responsabile Salute

Mentale Infanzia Adolescenza Zona Sud-Est

Scuola e insegnanti: soggetti attivi del percorso di crescita del ragazzo con disturbo mentale

Paolo Collini - Dirigente scolastico

Pausa pranzo 13/14.15

Ore 14,30/16

Simulate in sottogruppi su esperienze scolastiche personali o di persone con disagio mentale incontrate

Coordina: Antonella Crescente - Psicoterapeuta

IV° incontro

17 ottobre 2009 Ore 10/ 12,30

Il lavoro come opportunità di autonomia, di realizzazione personale e di esternazione del disagio

Roberto De Vita - Sociologo

Gli inserimenti socio terapeutici: possibilità reali

Andrea Piccini - Psichiatra

Pausa pranzo 13/14.15

Ore 14,30/16

Esperienze di inserimenti lavorativi

Cooperativa Sociale La Pignatta

Società Eudania

Cooperativa Sociale Ulisse

V° incontro

24 ottobre 2009 Ore 10/ 12,30

I servizi pubblici territoriali della salute mentale, i percorsi assistenziali offerti nella realtà fiorentina

Andrea Caneschi - Responsabile dipartimento di salute mentale ASL 10 Firenze

Le offerte dei servizi terapeutici riabilitativi e le possibili interazioni con il volontariato

Paolo Rossi Prodi – Psichiatra

La relazione di cura

Walter Ciardo - Psichiatra

Pausa pranzo 13/14.15

Ore 14,30/16

Gli operatori raccontano:

Il lavoro dell' assistente sociale all'interno del servizio di salute mentale

Chiara Giannotti – Assistente sociale

Racconti di percorsi condivisi

Massimo Niccolai – Educatore

“Volontari in rete”: esperienza nel comune di San Casciano

Chiara Montani - Educatrice

L' esperienza della polisportiva “Rugiada”

Manuela Pantani - Educatrice

L'esperienza del centro diurno “Franca Chellini”

Bernardo Accordi - Educatore

VI° incontro

7 novembre 2009 Ore 10/ 12,30

Il volontariato: risorsa per un percorso di socializzazione e di confronto con la realtà

Alessandro Martini- Direttore Caritas

Giovanni Barbagli - Croce D' Oro Ponte a Ema

Una popolazione intorno al progetto teatrale: Gli “InsuperAbili”

Pubblica Assistenza di Grassina

L'esperienza del “Gruppo Elba”

Don Andrea Faberi

Progetto di auto aiuto, esperienze nell' ASL di Massa e Carrara

Giorgio Fabbricotti – Responsabile del progetto

Le esperienze di volontariato della Cooperativa Fontenuova

Elena Barbetti, Emmanuel Amico e Ilaria Primi

Pausa pranzo 13/14.15

Ore 14,30/16

Valutazione del corso in sottogruppi e confronto con le motivazioni e aspettative iniziali

Coordina: Antonella Crescente - Psicoterapeuta